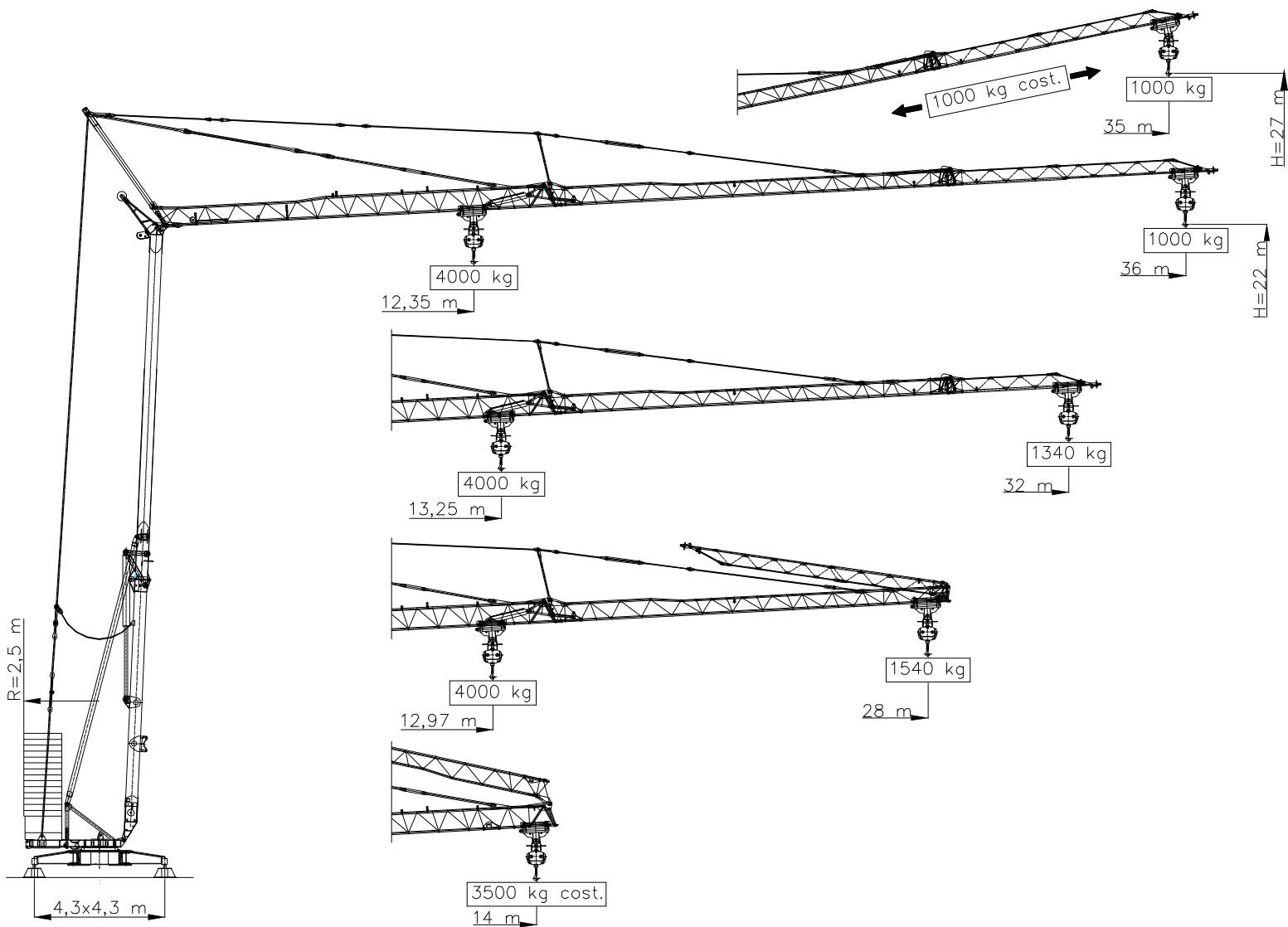


# H.S. 36.10



**MA.SOL. s.r.l.**

Stabilimento ed uffici: via Buonarroti 26/3 26024 Paderno Ponchielli (CR) Italy - Mecc. Estero CR 010071  
Tel.: +39 0374 367098 - Fax: +39 0374 367128 - E-mail: info@masol.it - Web: www.masol.it

# СХЕМЫ ГРУЗ - Curbe de Sarcina - Load curves - Curve di carico

36 m		3 circles					2 circles					m	kg		
		12,35	14	16	18	20	21,37	22	24	26	28			30	32
		4000	3408	2878	2483	2177	2000	1930	1735	1572	1435	1318	1217	1127	1000
32 m												m	kg		
		13,25	14	16	18	20	22	23,06	24	26	28			30	32
		4000	3730	3153	2724	2390	2123	2000	1906	1729	1580	1452	1340		
28 m												m	kg		
		12,97	14	16	18	20	22,55	24	26	28					
		4000	3635	3075	2655	2330	2000	1860	1685	1540					
14 m												m	kg		
		12,97	14	16	18	20	22,55	24	26	28					
		4000	3635	3075	2655	2330	2000	1860	1685	1540					

**3500 kg - cost.**

наклонённой стрелой - Brat Inclinat  
Luffing jib - Braccio impennato

**1000 kg - cost.**

## Механизмы - Mecanisme Mechanisms - Meccanismi

			m/min	kg	CV-PS hp	kw
ПОДЪЁМ Ridicare - Inverter Hoisting - Speed Controller Sollevamento - Variatore (Inverter)			6	2000	14	10,3
			24	2000		
			48	1000		
			3	4000	14	10,3
			12	4000		
			24	2000		
ПЕРЕМЕЩЕНИЕ ТЕЛЕЖКИ - Distributia Caruciorului Trolleying (Speed Controller) - Carrello (Variateore)			20 40		4	3
ВРАЩЕНИЕ - Rotatie (Inverter) Slewing (Speed Controller) - Rotazione (Variateore)			0,2 0,6 1,1 rpm - g/min		4,5 daNm	
ПЕРЕМЕЩЕНИЕ КРАНА - Deplasare Travelling - Traslazione			30		1,5x $n^{\circ}2$	1,1x $n^{\circ}2$
ТРЕБУЕМАЯ МОЩНОСТЬ Putere Electrica Necesara Necessary electric power Potenza elettrica necessaria	380 V 50 hz 	электроэнергии - Putere Main supply - Potenza			20 kw	
		ГЕНЕРАТОР ЭНЕРГИИ Grup Electrogen - Generator set Gruppo elettrogeno			Спросите нас Consultati-ne - Consult us Consultarci	

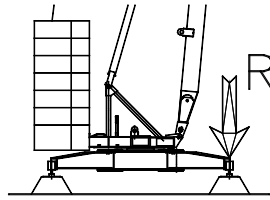
Вес крана без осей - Greutatea Macaralei fara Tren de rulare  
Dead weight without transport axles - Peso della gru senza assali

14800 kg

Вес балластов - Masa Contragreutatii - Ballast weight - Peso zavorra rotante

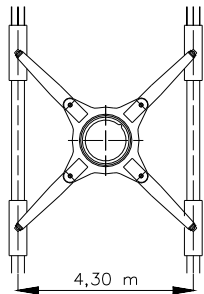
26500 kg

# РЕАКЦИЯ - Reactii in reazame - Reactions - Reazioni

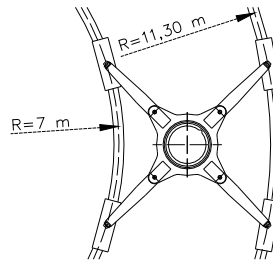


**R** ● 24800 daN ■ 20900 daN

● в эксплуатации	● In Functiune	● In service	● In servizio
■ вышли из строя	■ Oprit	■ Out of service	■ Fuori servizio

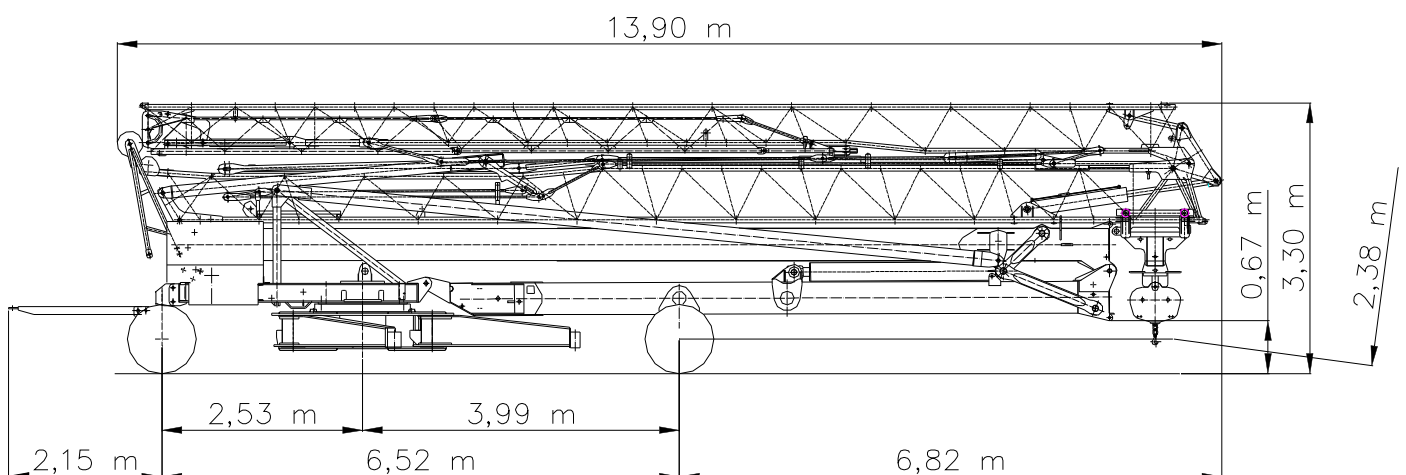


переход прямой  
 Versiune cu cale de rulare paralela  
 Straight track version  
 Versiune traslazione diritta



перевод кривой  
 Versiune cu cale de rulare radiala  
 Curved track version  
 Versiune traslazione curva

# ПОЛОЖЕНИЯ БУКСИРОВКИ - Modalitate de Transport Kind of transport - Soluzione di traino



# МОНТАЖ - Montaj - Erection - Montaggio

